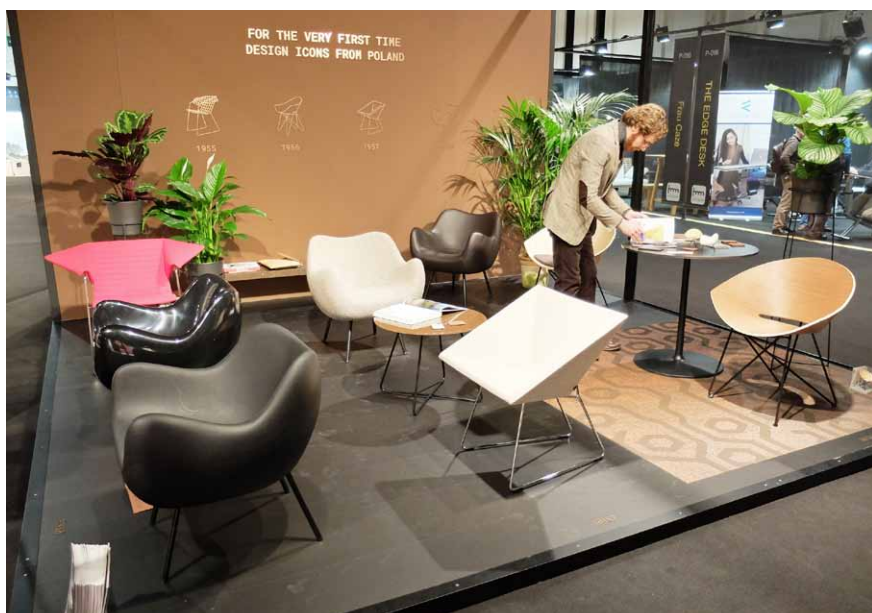


Ikonický design: Polská moderna Romana Modzelewského

Retro-vlna pokračuje a přináší do současných obytných i veřejných prostor atmosféru interiérů z poloviny minulého století. Většina evropských výrobců, kteří na tento trend vsadili, sahá po známých „ikonických“ modelech, což jim mj. usnadňuje jejich propagaci. Najdou se ale i výrobky realizované zcela nově podle dochovaných historických návrhů. Takto vznikly např. židle a křesla Romana Modzelewského, vyráběné na základě jeho nikdy nerealizovaných návrhů z 50. let. Pro tehdejší režim byly příliš avantgardní. O jejich premiéru se zasloužila skupina nadšenců vystupující pod značkou VZOR.



Prezentace polské retro moderny z poloviny minulého století na stánku VZOR na imm cologne 2017

Autor: Radomír Čapka
Kontakt: radomir.capka@gmail.com
Foto: archiv autora

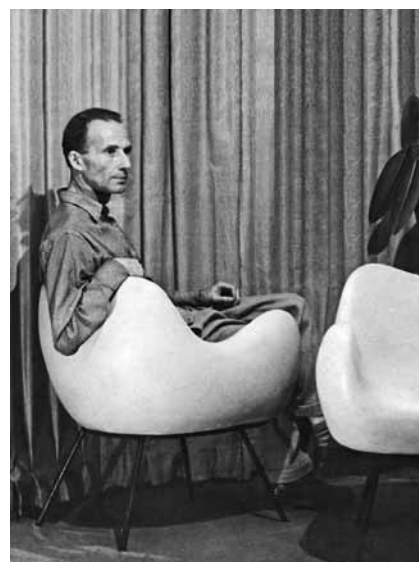
VZOR

Značka VZOR vznikla díky velké vášni pro design a snu o vytvoření kolekce založené na ikonách polského designu, která v budoucnu bude obsahovat i návrhy současných mladých tvůrců. Značku vytvořil Jakub Sobiepanek na Varšavské akademii výtvarných umění v rámci své diplomové práce připravené v ateliéru Tomasze Rygalika. Jeho práce byla oceněna cenou Varšavské akademie výtvarných umění „Coming Out“ jako jeden ze čtyř nejvýznamnějších návrhů roku 2012. Vytvoření značky, zahrnující tvorbu konzistentní sériové produkce



RM58 je nejvěrnější verzí průkopnického křesla navrženého Romanem Modzelewskim. Vyrábí se za použití moderních kompozitů, které jsou současnými ekvivalenty polyester a sklolaminátů původně používaných Modzelewskim v roce 1958. Analogicky k historické verzi je kompozit vyroben s použitím moderních technologií používaných při výrobě jachet. Za účelem dosažení vysoce kvalitní povrchové úpravy a trvanlivosti je povrch sedadla pokryt barevným gelovým povlakem (epoxidovou pryskyřicí)

Roman Modzelewski sedící na jedné z prvních verzí křesla RM58, které sám navrhnul a vyrobil



polského designu, trvalo téměř dva roky. Díky projektu byly vytvořeny podmínky pro to, aby produkty, o nichž vědělo jen málo lidí a které dosud zdobily pouze muzejní sbírky, mohly být vyráběny průmyslově a mohly tak být dostupné pro spotřebitele – milovníky designu. Všechno probíhá v souladu s patentovými a autorskými právy při používání nejmodernějších výrobních technologií.

Dobry design je nadčasovy

Roman Modzelewski se narodil v roce 1912 v Lazdijai (Litva) a zemřel v roce 1997 v polské Lodži. Byl malířem, designérem a učitelem. Avantgardní tvůrce, interdisciplinární umělec. Vystudoval Vysokou školu výtvarných umění ve Varšavě a svou kariéru sdílel s akademií výtvarných umění Lodž od jejího založení v roce 1945. Byl dlouholetým profesorem a rektorem Akademie Lodž, kde byl zároveň prvním zvoleným rektorem. Zpočátku byl ovlivňován impresionismem, poté experimentoval s formou a barvou, pohyboval se směrem k „solarismu“ a později ke kubismu. Důležitými tématy jeho obrazů byla řeč abstrakce, geometrie tvaru, symbolika barvy a význam textury. Jeho návrhy nábytku byly uznávány pro svou inovativní podobu a použití moderních materiálů. Křeslo ze sklolaminátu (RM58), dokončené v roce 1958, bylo průkopnickou aplikací tohoto materiálu v Polsku. Po formální stránce je to celosvětově unikátní příklad plně tvarované, homogenní organické skořepiny sedadla.

Originální historický design

Křeslo RM58 bylo prvním kusem ve sbírce „Roman Modzelewski“ realizované značkou VZOR a jeho výroba je příkladem toho, jak chce značka fungovat. Židle je moderní verzí průkopnického křesla Romana Modzelewského, které, ručně vyrobené v roce 1958, bylo jedním z prvních polských příkladů laminátového nábytku z polyesterového skla. Ale jeho inovativnost nespočívala jen v materiálech použitých při jeho výrobě. Plně uzavřená organická skořepina sedadla neměla ve své době obdoby ani v Polsku ani jinde ve světě.

Jeden z prvních prototypů (v bílé barvě) byl zakoupen pro stálou sbírku designu ve Victoria & Albert Museum v Londýně. Křeslo bylo muzeem V&A představeno na výstavě „Moderna studené války: Design 1945–1970“ věnované modernímu designu, architektuře, filmu a populární kultuře vytvořené během stu-



RM58 CLASSIC v lesklém provedení věrně sleduje historický design z roku 1958. **RM58 MATTE** je současná verze historického křesla se sedákem z probarveného polyetylenu s matným povrchem

dené války na obou stranách železné opony. Křeslo bylo též mezi předměty na výstavě Národního muzea ve Varšavě s názvem „Chceme být moderní. Polský design 1955–1968“, která představila polské ikony designu. Dvě originální křesla RM58 jsou také součástí stálé sbírky Moderního designového centra Národního muzea ve Varšavě.

Využití nových materiálů a průmyslových technologií při výrobě křesla RM58 pod značkou VZOR umožnilo překonat omezení řemeslné výroby a nabídnout výrobek trvale vysoké kvality, který lze vyrábět rychle a relativně levně ve velkých dávkách průmyslovým způsobem. To také umožnilo rozšířit původní lesklou verzi křesla o matnou variantu a o nové moderní barvy, které byly speciálně zvoleny po konzultaci s držitelkou patentu, vdovou po Romanu Modzelewském, Werou Modzelewskou.

Každé jiné – obě unikátní

Klasické (lesklé) a matné provedení RM58 jsou moderní verze historické-

ho křesla Romana Modzelewského. RM58 CLASSIC je verze křesla, která věrně kopíruje historický návrh z roku 1958, vyrobená technologií rotačního tvarování, s polyethylenovým sedákem lakovaným na vysoký lesk.

RM58 MATTE je současná verze historického křesla se sedákem z probarveného polyetylenu. Kromě své nové estetické kvality je tato verze také vhodná pro venkovní použití.

Jednoduchá dokonalost v jediném uměleckém kusu

RM56 WOOD je obchodní název židle ze sbírky nábytku navrženého profesorem Romanem Modzelewskim, kterou VZOR do svého portfolia zařadil jako druhou v pořadí.

Práce na tvaru sedadla vedla k zavedení mnoha modifikací neviditelných pro oko, ale důležitých z hlediska ergonomie a funkčnosti. Použití průmyslových výrobních technologií umožnilo vyhnout se omezením spojeným s řemeslnou výrobou a nabídnout produkt s pevnými



Zcela novou podobu klasického polského designu od profesora Romana Modzelewského představuje čalouněná verze RM58 v koženém nebo textilním provedení





Křeslo RM56 WOOD se sedadlovou skořepinou zhotovenou z tvarované překližky



Kompletně nově navržená technologie výroby křesla RM56 WOOD umožnila spojit podnož se skořepinou, aniž by bylo nutné do sedadla vrtat

kvalitativními parametry, který lze vyrábět průmyslovým způsobem. Kompletně nově navržená technologie výroby křesel umožnila spojit kovovou podnož se skořepinou sedadla trvanlivým způsobem, aniž by bylo nutné vrtat do sedad-

la, což výrazně zlepšilo jeho estetickou hodnotu.

Skořepina sedadla židle je vyrobena z překližky ohnuté ve dvou rovinách. Proces implementace, zejména výběr výrobních technologií a materiálů, umožnil přepracovat technické parametry, aby se zlepšila funkčnost židle.

Původní prototyp sedadla byl vytvořen v padesátých letech minulého století a byl vyroben z překližky. Organické sedadlo bylo umístěno na kovové konstrukci abstraktního tvaru. Byl to jeden z prvních případů, kdy byly v polském nábytku využity plastické vlastnosti překližky. V roce 1956 Roman Modzelewski zopakoval návrh ve viniduru (neměkčený PVC). Křeslo v této materiálové verzi získalo v roce 1957 druhou cenu v kategorii individuálního nábytku na 2. ročníku Národní výstavy interiérového designu ve Varšavě. V roce 2012 se uskutečnila první testovací realizace křesla pod značkou VZOR.

Geometrický tvar měkký na dotek

Jediný prototyp modelu RM57 byl vyroben v roce 1957. Židle je výrazem vášně pro abstraktní tvary, klíčem k umění a designu Romana Modzelewského. Z nábytku vyčnívá autorovo zkoumání kompozice s upřednostněním geometrie tvarů pomocí jednoduchých diagonálních linií. První testování židle provedené pod značkou VZOR se uskutečnilo v roce 2012. Proces přemýšlení nad designem vyústil v tvarově atraktivní a přesto pohodlné jednoduché čalouněné sedadlo. Kompletně nově navržená technologie výroby sedadel, zejména její vnitřní struktury, umožnila nabídnout výrobek věrný originálu, který zároveň zaručuje překvapivý komfort. Proces implementace RM57 do sériové výroby trval 4 roky. Výběrem výrobních technologií a materiálů, jakož i redesignem technických parametrů s cílem zlepšit funkční a estetickou hodnotu židle, je ukázkovým příkladem přístupu značky VZOR k budování sbírky. ■

Zdroj: Tiskové materiály VZOR

Židle RM57 se vyznačuje geometrickými tvary s jednoduchými diagonálními liniemi



Hranatý tvar čalouněného sedadla nabízí překvapivý komfort



CHCETE SE ODLIŠIT?

VYZKOUŠEJTE NAŠE LUXUSNÍ MATERIÁLY

66
DEKORŮ
SKLADEM

LTD BYSPAN

Nejlepší nosič na evropském trhu.

Bez recyklátů - bez kovů, plastů, kabelů i koberců ☺

92
DEKORŮ
SKLADEM

LTD PFLEIDERER

Nová kolekce BAU 2017.

Exkluzivní kolekce unibarev, dřevodekorů a fantasy.

33
DEKORŮ
SKLADEM

PD PFLEIDERER

Nová kolekce BAU 2017.

V šíři 600 a 900 mm, skladem také zádové desky.

**KOMPLETNÍ NABÍDKU SKLADOVÝCH MATERIÁLŮ
JSME VÁM ZABALILI DO KUFŘÍKU:**

Kufřík obsahuje:

Vzorník A5 LTD Pfeleiderer
Vzorník A5 PD Pfeleiderer
Vzorník A5 PD Polyform
Klappkarta LTD Byspan
Katalog kování
Vzorek MFP Pfeleiderer
Vzorek LTD Byspan 601PE/621PE bílá/šedá
Vzorky lišt k PD
Vzorky lišt pro osvětlení GTV
Produktové listy k výše uvedenému
www.drevomaterial.cz/kufrik

